



Internet | TV | Mobile

# Quickline WLAN Plus

Installationsanleitung  
WLAN Plus Adapter 4960

**QUICK**LINE

**Warnhinweise:**

- Bitte entfernen Sie vor der Erstinbetriebnahme alle Schutzfolien vom Gerät.
- Der WLAN Plus Adapter darf nur innerhalb von Gebäuden verwendet werden.
- Installieren Sie den WLAN Plus Adapter nicht bei Gewitter.
- Trennen Sie den WLAN Plus Adapter bei Gewitter vom Strom und vom Internet.
- Die Lüftungsschlitze des WLAN Plus Adapters müssen immer frei sein.
- Stellen Sie den WLAN Plus Adapter nicht auf wärmeempfindliche Flächen.
- Positionieren Sie den WLAN Plus Adapter nicht direkt neben anderen elektronischen Geräten (z.B. Mikrowellenofen, UHD-Box, TV, etc.), grossen und robusten Möbeln oder dicken Wänden, da sie das WLAN-Signal stören können.

## Inhalt

<b>Lieferumfang</b> .....	<b>4</b>
<b>Anschlüsse und Anzeigen</b> .....	<b>5</b>
<b>Erstmaliges Einrichten</b> .....	<b>6</b>
Mit Modem verbinden.....	6
Am Stromnetz anschliessen .....	6
Verbindungsaufbau .....	7
Mit WLAN verbinden.....	7
Tipp: Quickline WLAN Plus-App installieren.....	7
<b>Nach erfolgreicher Installation</b> .....	<b>8</b>
WLAN auf dem Quickline-Modem deaktivieren .....	8
Weitere WLAN Plus Adapter hinzufügen .....	9
Quickline TV-Box installieren.....	9
<b>Hinweise und Störungsbehebungen</b> .....	<b>10</b>
<b>Beratung, Infos und Bestellung</b> .....	<b>12</b>

## Tipps und Tricks

Hilfreiche Hinweise, Anleitungsvideos und aktuelle Tipps finden Sie unter [quickline.ch/wlan4960](http://quickline.ch/wlan4960) oder indem Sie den QR-Code mit Ihrem Smartphone einscannen.



## Lieferumfang

Folgende Komponenten sind in der Verpackung enthalten und werden für die Installation benötigt:



Quickline WLAN Plus Adapter 4960



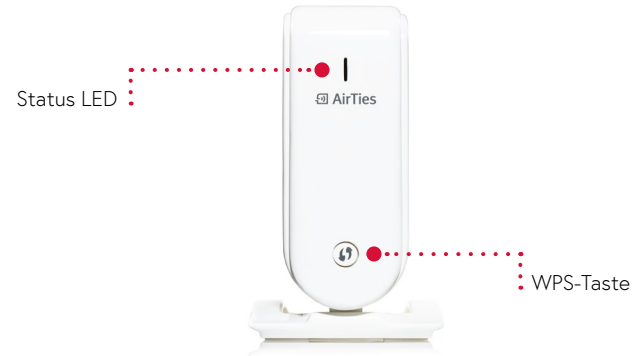
Netzwerkabel



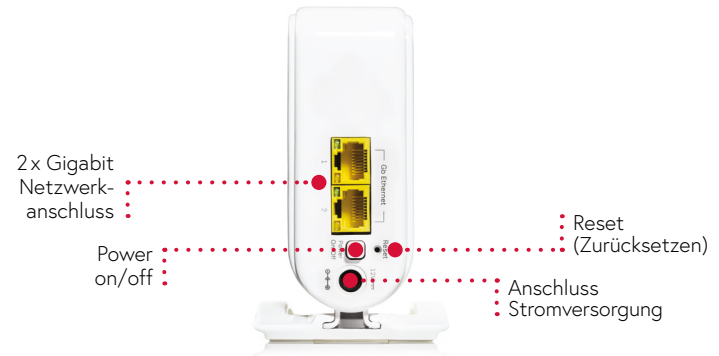
Netzteil

## Anschlüsse und Anzeigen

### Vorderseite Quickline WLAN Plus Adapter 4960



### Rückseite Quickline WLAN Plus Adapter 4960



# Erstmaliges Einrichten

Die erstmalige Inbetriebnahme dauert ca. 10 Minuten.

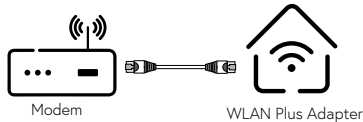
## Hinweis:

Für die Erstinstallation des WLAN Plus Starter Kit folgen Sie den Schritten unten. Möchten Sie zusätzliche WLAN Plus Adapter hinzufügen, können Sie dies via Taste an den Adaptern oder mit der WLAN Plus-App. Die Instruktionen dazu finden Sie auf Seite 9.

## 1.

### Mit Modem verbinden

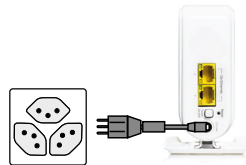
Platzieren Sie einen der beiden Quickline WLAN Plus Adapter in der Nähe Ihres Modems, damit Sie diesen mit dem mitgelieferten Netzwerkkabel an einem freien LAN-Anschluss am Modem verbinden können. Der erste WLAN Plus Adapter muss zwingend direkt an ihrem Quickline-Modem angeschlossen werden.



## 2.

### Am Stromnetz anschliessen

Schliessen Sie das mitgelieferte Stromkabel an den Quickline WLAN Plus Adapter und an Ihrer Steckdose an. Schalten Sie danach den Quickline WLAN Plus Adapter ein.



## 3.

### Verbindungsaufbau

Nach ein paar Sekunden beginnt die LED-Anzeige weiss zu blinken. Warten Sie, bis die LED kontinuierlich grün leuchtet. Dies kann bis zu drei Minuten dauern.



## 4.

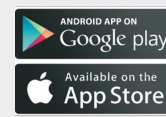
### Mit WLAN verbinden

Verbinden Sie nun Ihr Smartphone oder Computer mit dem WLAN-Netzwerk. WLAN Name und Passwort finden Sie auf der Unterseite des ersten Adapters, welcher per Kabel mit dem Modem verbunden ist.



### Quickline WLAN Plus-App installieren

Laden Sie die **Quickline WLAN Plus-App** auf Ihr Smartphone.



App Store

Google Play

Folgen Sie für die Einrichtung des WLAN-Netzwerks den Anweisungen in der WLAN Plus-App. Dieser Vorgang nimmt nur wenige Minuten in Anspruch.

Das Login zur Verwendung der App entspricht dem Quickline-Login (Cockpit-/Kundencenter). Ihren Benutzernamen und das Passwort finden Sie im Quickline-Willkommensbrief.

# Nach erfolgreicher Installation

## WLAN auf dem Quickline-Modem deaktivieren

Deaktivieren Sie das im Quickline WLAN-Modem integrierte WLAN im Quickline-Kundencenter. Dies dient dazu Störungen zu vermeiden und eine bessere Leistung des WLANs zu ermöglichen.


Schalten Sie das WLAN **via Kundencenter** aus:  
Öffnen Sie das Kundencenter **quickline.ch/kundencenter** in Ihrem Internet-Browser. Ihren Benutzernamen und das Passwort zur Anmeldung finden Sie im Quickline-Willkommensbrief.

Wählen Sie «Internet verwalten» **1**, anschliessend «WLAN-Einstellungen» **2** und entfernen Sie das Häkchen bei «Aktiv» **3**. Durch Anklicken von «Aktualisieren» wird das bisherige WLAN deaktiviert.

The screenshot shows two panels from the Quickline web interface. The top panel, titled 'Internet', shows 'Quickline Internet L' with a status of 'Aktiv seit 30.11.2020' and a button labeled 'Internet verwalten' with a red circle containing the number 1. The bottom panel, titled 'WLAN', shows 'WLAN-Einstellungen' with a button labeled 'WLAN-Einstellungen' with a red circle containing the number 2. In the 'WLAN' panel, the 'WLAN' section is expanded, showing 'WLAN aktiv' with a checked box and a red circle containing the number 3. Below this, there are fields for 'Netzwerkname (SSID)', 'Sicherheitstyp', 'Verschlüsselungstyp', 'Netzwerkschlüssel', and 'Betriebsmodus'. At the bottom of the 'WLAN' panel are buttons for 'Aktualisieren' and 'Abbrechen'.

## Weitere WLAN Plus Adapter hinzufügen

### Ohne App:

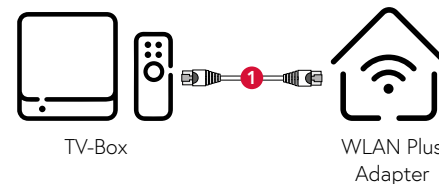
- Stecken Sie den weiteren WLAN Plus Adapter am gewünschten Ort ein. Für eine gute Verbindung sollte dieser nicht mehr als 12 Meter von dem ersten Adapter entfernt sein. Die LED-Leuchte beginnt blau zu blinken.
- Für die Koppelung drücken Sie zuerst die WPS-Taste  am ersten Adapter 1 Sekunde lang und darauf folgend die WPS-Taste am zweiten Adapter 1 Sekunde lang.
- Die LED-Leuchten der beiden Adapter blinken zuerst weiterhin grün. Nach ein paar Minuten wechselt das Blinken zu einem konstant leuchtenden Grün. Glückwunsch, die Adapter sind gekoppelt!

### Mit App:

- Öffnen Sie die Quickline WLAN Plus-App auf Ihrem Smartphone, klicken Sie dort auf den grossen Kreis und wählen «WLAN Plus Adapter hinzufügen».
- Folgen Sie nun den Anweisungen in der App, um die Einrichtung der weiteren WLAN Plus Adapter abzuschliessen. Der Vorgang kann mehrere Minuten in Anspruch nehmen.

## Quickline TV-Box installieren

Schauen Sie TV mit der Quickline TV-Box? Wenn sich Ihre TV-Box nicht in der Nähe Ihres Modems befindet, dann können Sie diese mit dem zusätzlichen Quickline WLAN Plus Adapter verbinden. Wir empfehlen eine Verbindung mit Netzwerkkabel zwischen Adapter und TV-Box **1**.



# Hinweise und Störungsbehebungen

Zustand	LED Farbe	LED Verhalten	Timing	Erklärung	Empfohlene Handlungen
Power Off	Aus				
Power On, Startvorgang	Weiss oder Grün	Blinken		Startvorgang. Dauert ca. 2 Minuten.	Keine Aktion notwendig.
WLAN-Netzwerk-Zustand gut	Grün	Konstant mit kurzem Aussetzer	5 Sekunden ON Ganz kurz OFF	LED ist aktiv Grün mit einer kurzen Unterbrechung (50 Millisekunden).	Keine Aktion notwendig.
WLAN Plus Adapter ist in Betrieb	Grün	Konstant		1 Adapter ist im WLAN Access Point-Betrieb. Es befinden sich keine weiteren Adapter im Netzwerk.	Möchten Sie die Abdeckung des WLAN-Signals erweitern, dann folgen Sie den Anweisungen in der App.
Nicht konfiguriertes WLAN-Netzwerk	Blau	Blinken	4 Sekunden OFF 4 Sekunden ON	2. Adapter ist nicht konfiguriert und nicht Teil vom WLAN-Netzwerk.	Konfigurieren Sie den Adapter, indem Sie den Anweisungen in der App folgen.
Schlechte WLAN-Verbindung	Rot	Konstant			Platzieren Sie den Adapter näher zu einem anderen Adapter im Netzwerk.
Keine Verbindung zum WLAN-Netzwerk möglich	Rot	Blinken	1 Sekunde ON 1 Sekunde OFF	Adapter ist Teil des WLAN-Netzwerkes findet aber keine Verbindung.	Stellen Sie sicher, dass die anderen Adapter eingeschaltet und in Reichweite sind.
Software-Update	Blau	Blinken	1/2 Sekunde ON 1/2 Sekunde OFF	Neueste Adapter-Software wird installiert. Nach dem Vorgang wird automatisch ein Neustart zur Aktivierung durchgeführt.	Keine Aktion notwendig.

## Fehlermeldung in App Der WLAN Plus Adapter wurde bereits registriert

### Ursache

Der QR-Code am Adapter wurde schon einmal eingescannt, zum Beispiel wenn die Einrichtung fehlgeschlagen ist oder absichtlich unterbrochen wurde.

### Fehlerbehebung in der App

Löschen Sie in der App, im Bereich «WLAN Plus Adapter», alle offline markierten Adapter. Befindet sich dort kein Adapter und die Fehlermeldung erscheint weiter, melden Sie sich beim Kundendienst.

# Beratung, Infos und Bestellung

Rufen Sie uns an. Wir beraten Sie gerne unter **0800 84 10 20**.  
Montag bis Freitag von 8 bis 21 Uhr, Samstag von 10 bis 19 Uhr

Die aktuellen Anleitungen und Hilfsthemata finden Sie auf [quickline.ch/hilfe](https://quickline.ch/hilfe)

In unseren Shops sind wir persönlich für Sie da: [quickline.ch/verkaufsstellen](https://quickline.ch/verkaufsstellen)

Beim lokalen **Quickline-Partner**:



Für die aktuellen Preise und Nutzungsbedingungen  
verweisen wir auf [quickline.ch](https://quickline.ch).

05/2023



## Werden Sie Teil unserer Community!



Verpassen Sie keine Aktion. Wir informieren Sie über Produktneuheiten und geben Ihnen hilfreiche Tipps. In unseren Wettbewerben können Sie attraktive Preise gewinnen. Werden Sie unser Fan/Follower.